

**3M** Science.  
Applied to Life.™

# 3M™ Fasara™ Glass Film Works

**3M Japan Limited**

© 3M 2020. All Rights Reserved.

# Contents

|                     |           |
|---------------------|-----------|
| <b>Partition</b>    | <b>2</b>  |
| <b>Handrail</b>     | <b>31</b> |
| <b>Curtain Wall</b> | <b>44</b> |
| <b>Light Wall</b>   | <b>53</b> |
| <b>Others</b>       | <b>55</b> |
| <b>Index</b>        | <b>59</b> |



Dichroic Blaze DF-PA Blaze Dichroic Chill DF-PA Chill

## イベントブースの間仕切り

差し込む光、見る角度によって様々に表情を変えるフィルムです。  
暖色系で情熱的なイメージの Blaze（ブレイズ）、寒色系でクールな印象の Chill（チル）の2種類を同じ空間に使用し、展示スペースを色鮮やかかつ幻想的な空間にしています。



**Dichroic Blaze**  
DF-PA Blaze



**Dichroic Chill**  
DF-PA Chill



Dichroic Blaze DF-PA Blaze



## 店舗の間仕切り壁

光や見る角度によって様々に表情を変えるフィルムです。  
表情の変化と反射によって、飾られる商品をより際立てています。



Dichroic Blaze  
DF-PA Blaze

# Partition



Dichroic Chill DF-PA Chill

From the outside of the room



From the inside of the room

ショールームのオープンスペースと商談スペースの間仕切り  
オープンスペースと商談スペースの両側からの写真です。  
同じ品番と感じられないほどの変化を見せています。



Dichroic Chill  
DF-PA Chill



Diamond SH2FGDM



## 商談スペース、席同士の仕切り

座ったときの目線の高さに合わせて施工することで、隣のブースや、周囲を通行する人の目が気になりません。グラデーションによって足元を透明にし、圧迫感を軽減しています。



Diamond  
SH2FGDM



Sabrina SH2FGSB Mare SH2FGMR つなぎ施工

## オフィス会議室と通路の間仕切り

印刷ではなく凹凸によってフロスト調を表現しているため、自然な目隠しが可能となり、周りの空間とも馴染みやすくなります。



Sabrina  
SH2FGSB



Mare  
SH2FGMR



Diamond reflect SH2SIDR

From the lounge



From the entrance hall

## ラウンジとエントランスの間仕切り

ミラー調のグラデーションフィルムにより、足元からの自然な目隠しとガラスの開放感が両立されています。



Diamond reflect SH2SIDR





Illumina reflect SH2SIIM

From the inside of the room



From the outside of the room



## オフィスフリースペースと通路の間仕切り

ミラー調のグラデーションによって室内が映り込み、圧迫感のない開放的な空間を演出しています。周囲の動きを緩やかに感じながらも他人の視線を遮っています。



Illumina reflect  
SH2SIIM



Illumina reflect SH2SIIM

Door closed



Door opened

ショールームのオープンスペースと商談スペースの間仕切り

ミラー効果によって景色が映り込みながら、仕切りの向こう側を緩やかに透過させ、空間になじむグラデーションフィルムです。打合せ中も、オープンスペースの動きを感じさせています。



Illumina reflect SH2SIIM

# Partition

NEW ドトールコーヒーショップ 恵比寿一丁目店



Cloud SH2FGCL



喫煙スペースとカフェエリアの間仕切り

目線にあわせた目隠しをすることで気になる視線はカットしながらも、閉塞感がない空間になっています。



Cloud  
SH2FGCL



Cloud SH2FGCL



## オフィス フリースペースと通路の間仕切り

オフィスを使用する人の目線の高さに合わせた目隠しです。  
ソファからデスクチェアまで程よい幅のフロスト柄が通路からの視線をカットしています。



Cloud  
SH2FGCL



Cloud SH2FGCL

From the inside of the room



From the outside of the room

## 喫煙所と通路の間仕切り

喫煙する人の視線の高さに合わせた目隠しです。  
喫煙室特有の閉塞感をなくし、プライバシーも確保しています。



Cloud  
SH2FGCL



Cloud SH2FGCL



## 間仕切りとガラス扉

グラデーションによりゆるやかな目隠しをしつつも、ガラスの向こうの人の動きは感じることができます。



Cloud  
SH2FGCL



Sabrina SH2FGSB Cloud SH2FGCL



Cloud SH2FGCL

## 間仕切りとガラス扉

プライバシーを確保しながらも、空間全体に閉塞感を与えないよう、すりガラス調の自然なグラデーションフィルムが施工されています。



Sabrina  
SH2FGSB



Cloud  
SH2FGCL



Cloud narrow light gray SH2FGCNL

Light : on



Light : off

## 会議室と通路の間仕切り

グラデーション部分が机の高さに合わせて施工され、ガラスの開放感とプライバシーを両立します。照明の有無に関わらずライトグレーのフィルムが空間と調和します。



Cloud narrow light gray SH2FGCNL





Illumina Silky S SH2SSIM-S

## 喫煙室のガラス壁

イルミナシルキー Sは高さ2m近くまでフィルムの繋ぎなくグラデーションの柄を施すことができるフィルムです。



Illumina Silky W SH2SSIM-W

## オフィス会議室と通路の間仕切り

3メートル近くの大きなガラスでも、繋ぎ目なく施工可能なセンターグラデーシヨンのフィルムです。天井と足元を透明にし、会議室と通路を緩やかに仕切っています。

# Partition

プランテックグループ 東京オフィス



Illumina Silky W SH2SSIM-W

From the outside of the room



From the inside of the room



From the outside of the room

オフィス会議室と通路の間仕切り

会議室が使用中であることを周知させながらも、プライバシーを確保しています。



Illumina Silky W  
SH2SSIM-W

# Partition

小田急電鉄 小田原線 世田谷代田駅



Illumina SH2FGIM Milky White SH2MAML



Milky White SH2MAML



Milky White SH2MAML

駅構内のトイレと通路の間仕切り / トイレの窓 / エスカレーター脇の手すり

ガラス窓にフロスト・マット系のフィルムを施工することで、明るさを保ったままプライバシーを確保しています。



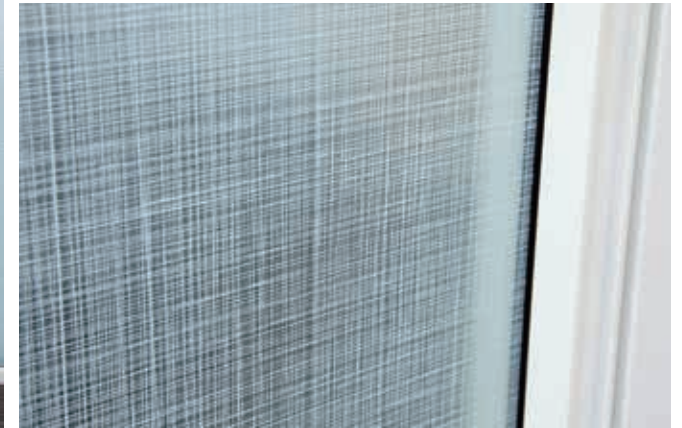
Illumina  
SH2FGIM



Milky White  
SH2MAML

# Partition

スリーエム ジャパン株式会社 品川本社 ミーティングルーム



Linen Crystal SH2LNCR

## オフィス会議室と通路の間仕切り

ファブリック柄の程よい透け感が、会議室が使用中であることを周知させながらも、その中のプライバシーを確保しています。



Linen Crystal  
SH2LNCR

# Partition

スリーエム ジャパン株式会社 相模原事業所



Weave pearl SH2EMWP



Weave pearl SH2EMWP



Before

## オフィス会議室と通路の間仕切り

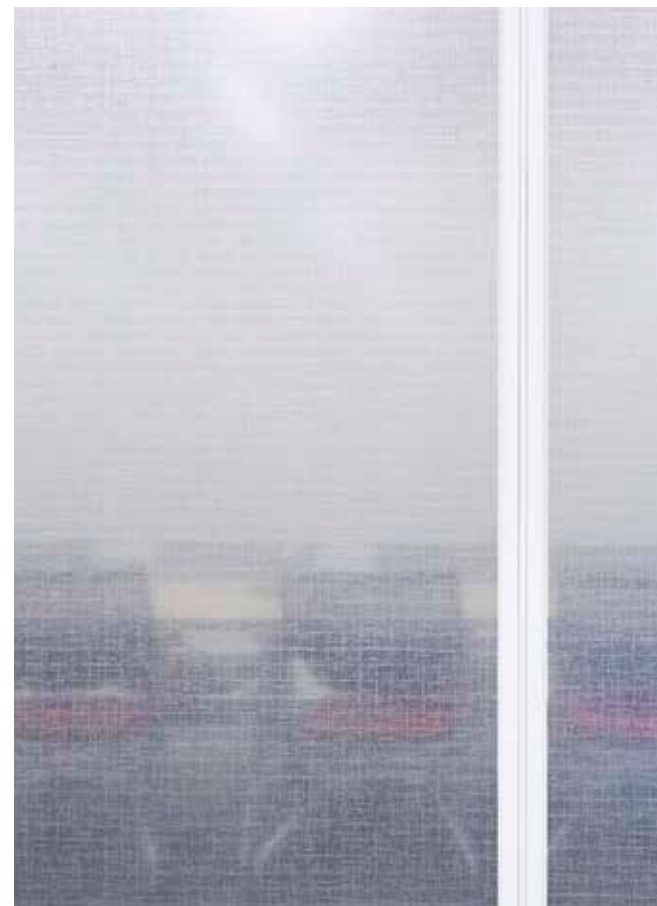
ツイードのような厚みを感じるファブリック柄がガラスに表情を与えるフィルムです。白を基調とした空間と調和し、緩やかにプライバシーを確保しています。



Weave pearl  
SH2EMWP



Weave pearl + dark gray SH2EMWG



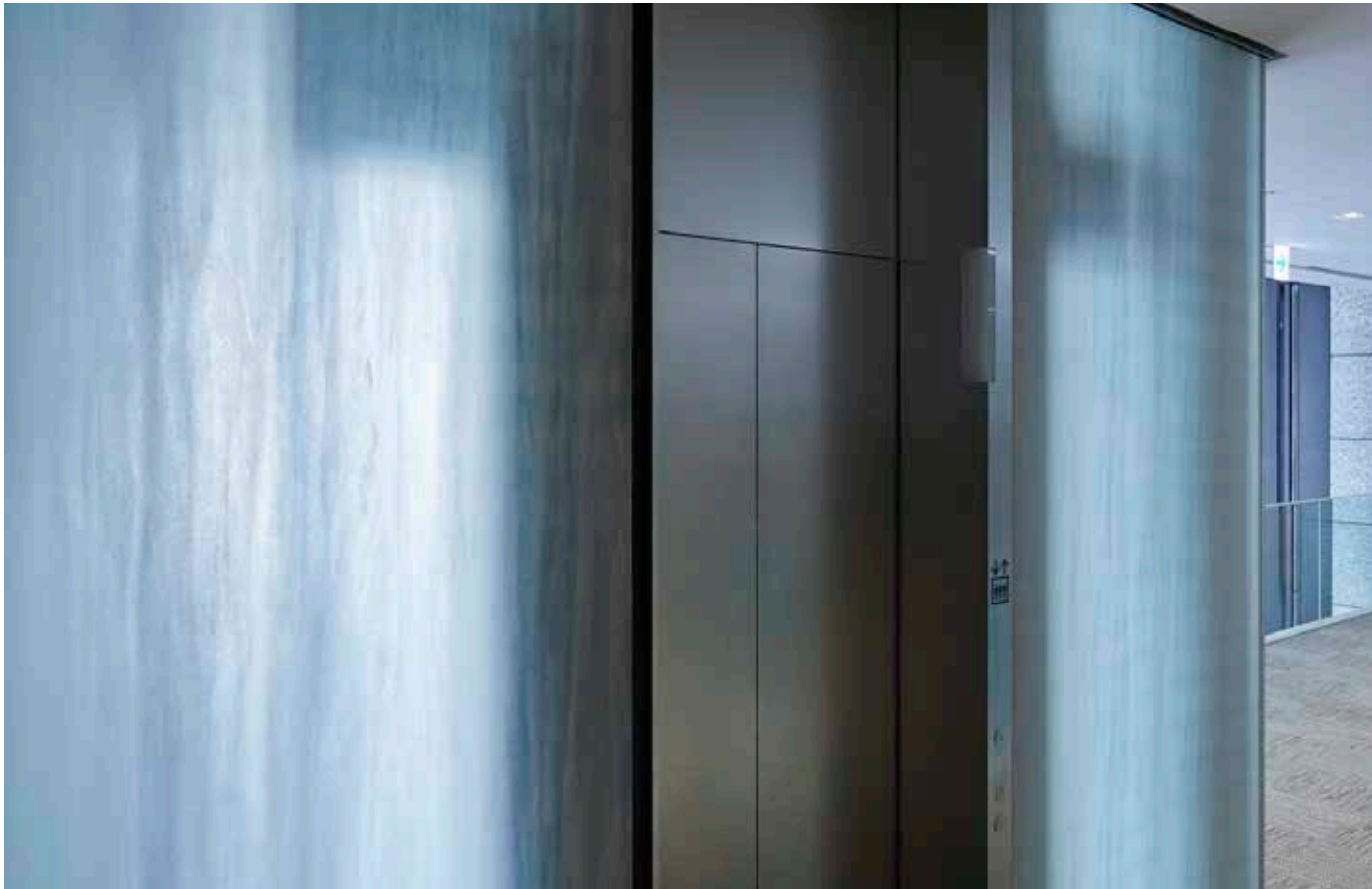
## オフィス会議室と通路の間仕切り

ウィーブパール柄にグレーが色づいたフィルムです。

1枚で柄と色それぞれを演出できるので、合わせガラスのような質感・動きをつけています。



Weave pearl + dark gray  
SH2EMWG



Pyrgos SH2PTPG

## エレベーターホールのガラス壁

視線を完全に遮るフロストに、石をトレースしたようなニュアンスが特徴のフィルムです。  
光を受け、石柄が浮かび上がり、ガラスに表情を与えています。  
ピルゴスとはサントリーニ島にある町で、白い壁の建築が美しいこの町の名前から製品名をつけました。



Pyrgos  
SH2PTPG





Vega SH2FGVG



## オフィス会議室と通路の間仕切り

目隠しをしながらも、それぞれの空間にいる人の動きを感じることができるので、閉塞感を感じることなくプライバシーの確保が可能です。



Vega  
SH2FGVG



Straight Washi SH2FGSW

Light : off



Light : on



オフィス会議室と通路の間仕切り

和紙のような質感のフィルムで、光の透過を和らげています。木目と調和した空間が、統一感を演出しています。



Straight Washi  
SH2FGSW



Door opened



Door closed



Chain Mesh reflect SH2SICMR



## オフィス内のガラスドア

パーティション一面にチェーンメッシュ柄のミラー調フィルムを施工しています。  
部屋の両側からの視線を穏やかに遮蔽しながら、フィルムに室内のグリーンが映り込み、空間に明るさと開放感を演出しています。



Chain Mesh reflect  
SH2SICMR



Cut Glass silver SH2CSCS



Before



From the outside of the building



## 建物のエントランスドア

ガラス一面にグリッド柄のミラー調フィルムを施工しています。  
グリッド柄が周りの空間と溶け合い、自然に遮蔽しています。



Cut Glass silver  
SH2CSCS



Fusion pearl SH2CSFP



## 会議室と通路の間仕切り

繊細でランダムな柄によって、動きと立体感を感じることができます。



Fusion pearl  
SH2CSFP



Safari SH2PTSР



## オフィス商談室と通路の間仕切り

自然素材をトレースしたイメージで開発されたフィルムで、上から下に流れるようなさわやかな空間を演出しています。



Safari  
SH2PTSР

# Petit Partition

スタジオ撮影



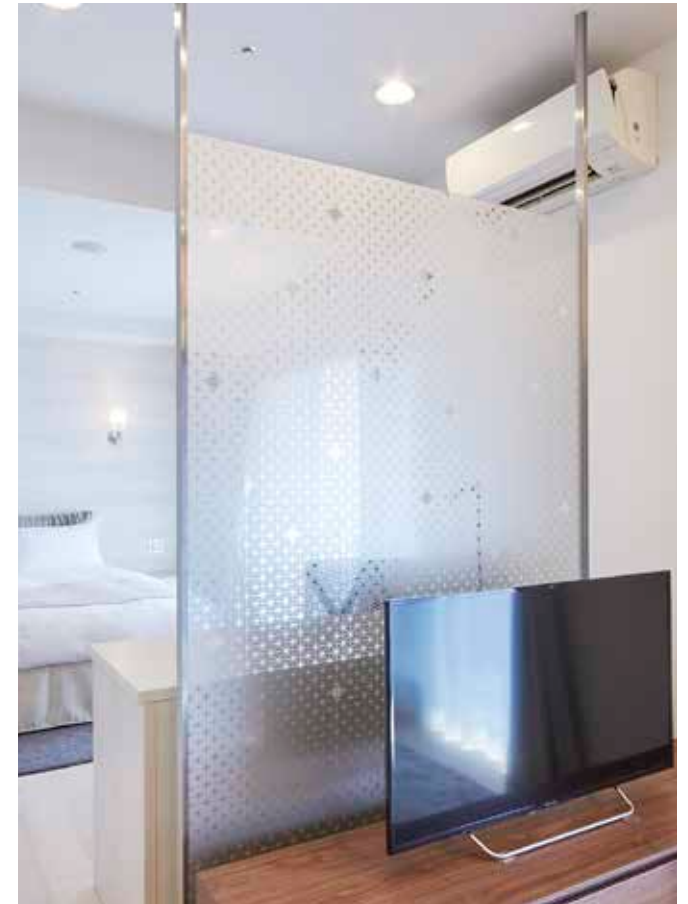
Lattice-g SH2FGLT-G Cielo SH2FGCE

RE:Leaf



Grain champagne gold SH2CSGC

東急ステイ青山レジデンス



Astral silver SH2CSAS

メガガイア日南店



Illumina black SH2BKIM

グランドメゾン多摩川



String SH2PTST 両面貼り

用途に応じたスペース作りのために、フィルムが使用されています。  
インテリアに合わせたデザインで、プライバシーの確保、間仕切り、空間演出などが可能です。



Lattice-g  
SH2FGLT-G



Cielo  
SH2FGCE



Grain champagne gold  
SH2CSGC



Illumina black  
SH2BKIM



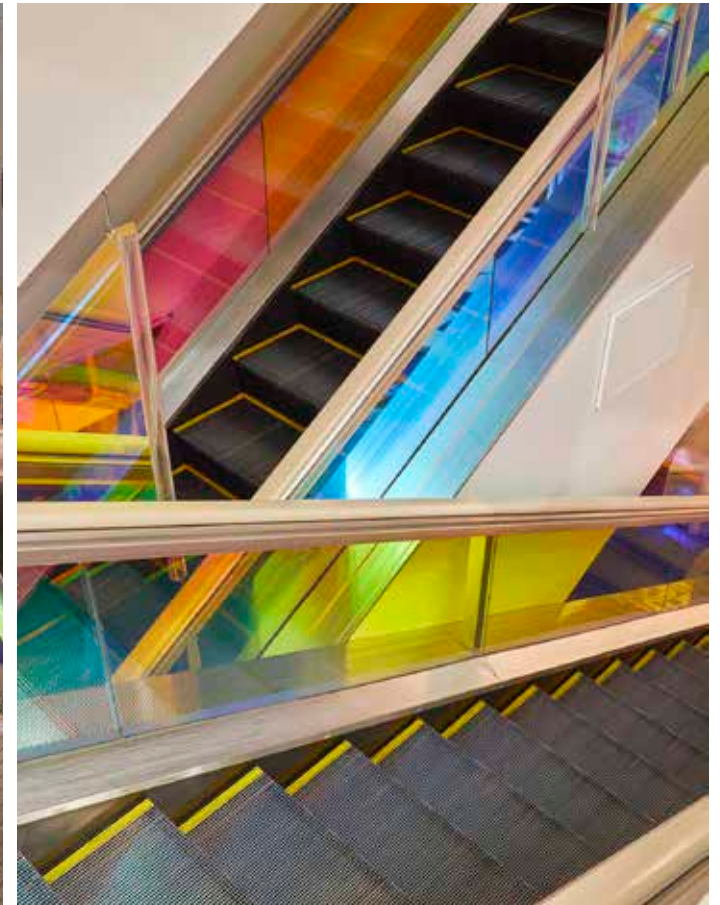
String  
SH2PTST



Astral silver  
SH2CSAS



Dichroic Chill DF-PA Chill



## 階段手すり

ダイクロミック チルがエスカレーター手すりに施工されています。  
一つの品番とは感じられないほどの色の変化を見せています。



Dichroic Chill  
DF-PA Chill





Dichroic Blaze DF-PA Blaze



## 階段手すり

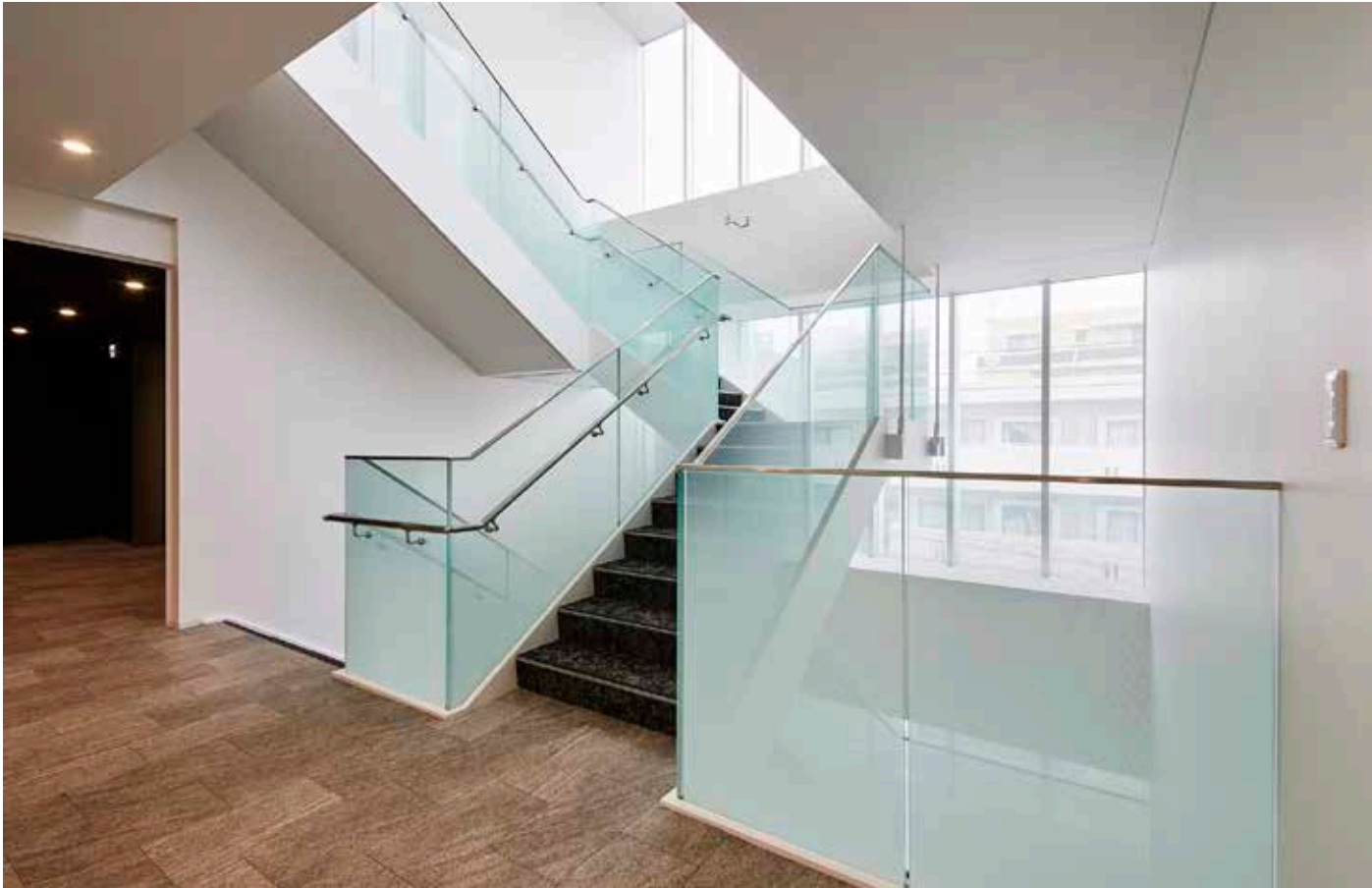
店内にたっぷり入る外光を受けて、フィルムが様々な反射をし、華やかな色の変化で店内を演出しています。



Dichroic Blaze  
DF-PA Blaze

# Handrail

NEW 株式会社 寺岡精工 R棟



Illumina SH2FGIM

## 階段手すり

ガラス手すりの透明性は保ちながら下からの気になる視線をカットしています。



Illumina  
SH2FGIM



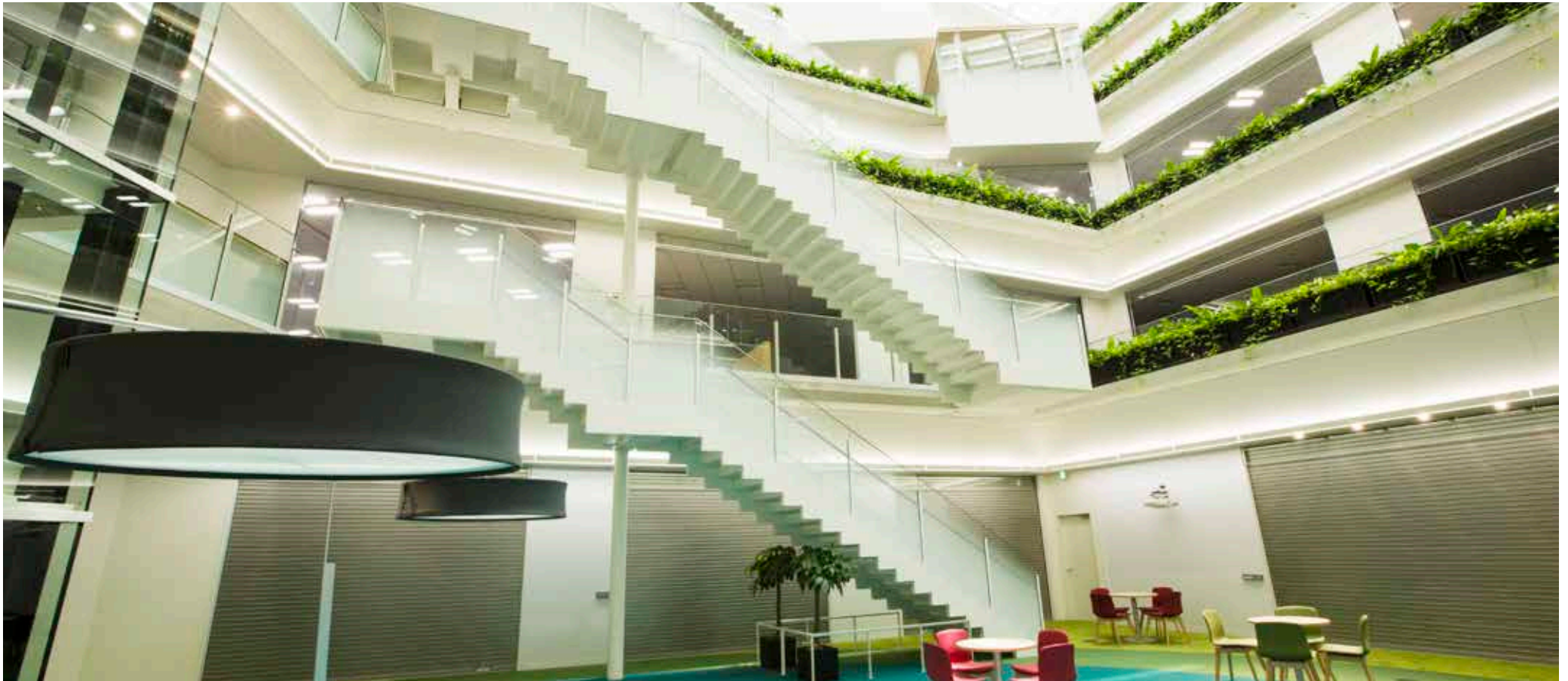
Illumina SH2FGIM

## ガラス手すり

ガラスの透明感を残しつつ、必要なプライバシーは確保しています。



Illumina  
SH2FGIM



Illumina SH2FGIM

## 吹き抜け階段の手すり

白を基調とした空間と調和するフィルムを施工しています。  
太陽光が差し込む吹き抜けに、入り組むようにデザインされた階段の手すりにフィルムがなじみ、階段下からの視線を遮っています。



Illumina  
SH2FGIM



Illumina α SH4FGIMX



## ガラス手すり

ガラス手すりにイルミナα（イルミナの外貼り用）が施工され、ガラス手すりの透明性は保ちながら下からの気になる視線をカットしています。



Illumina α  
SH4FGIMX



Illumina α SH4FGIMX



## ガラス手すり

庁舎のデッキのガラス手すりにイルミナα（イルミナの外貼り用）が施工されています。  
グラデーションによって、プライバシー確保とガラスの透明性による外の眺望の両立が可能です。



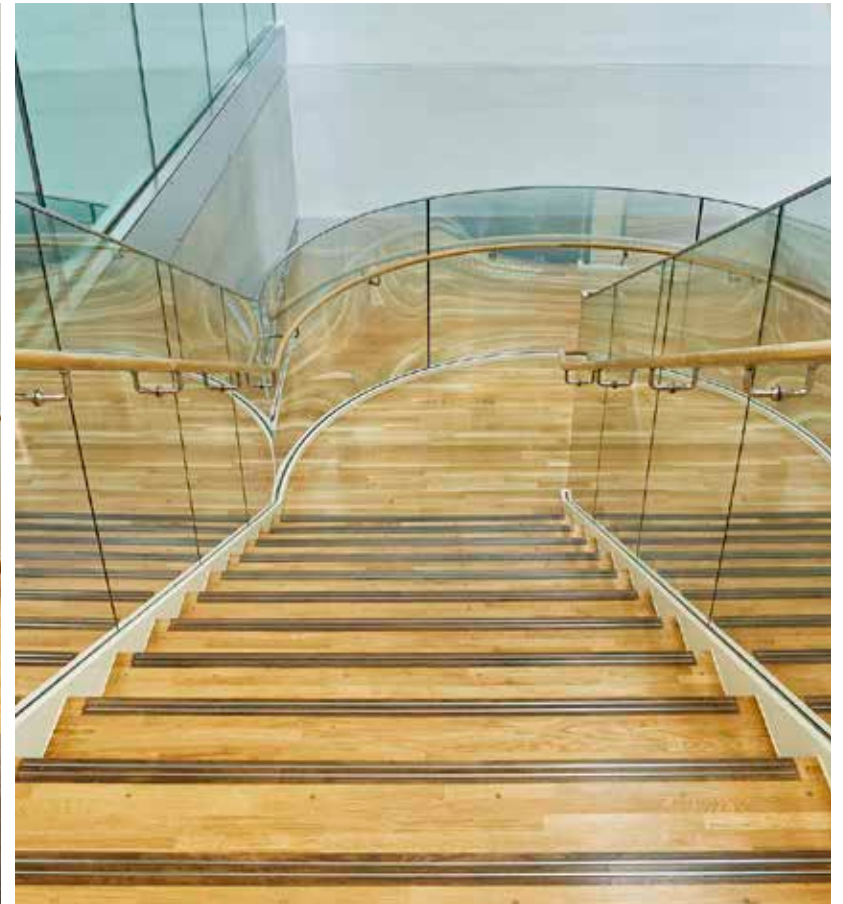
Illumina α  
SH4FGIMX

# Handrail

水戸市 本庁舎



Illumina reflect SH2SIIM

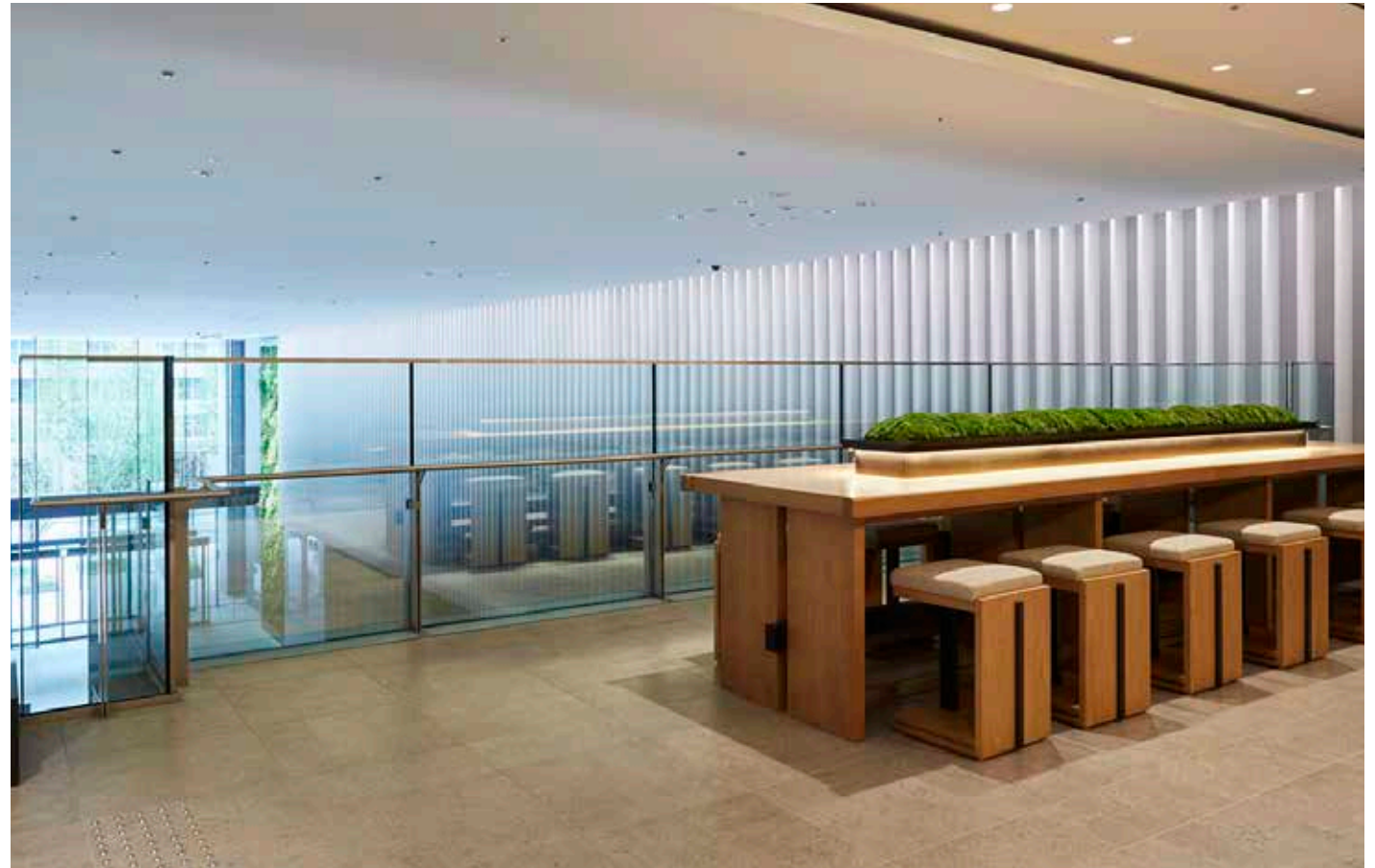


## 階段手すり

イルミナリフレクト特有の透過と反射の両立によって、空間に広がりを感じることができます。



Illumina reflect  
SH2SIIM



Illumina reflect SH2SIIM

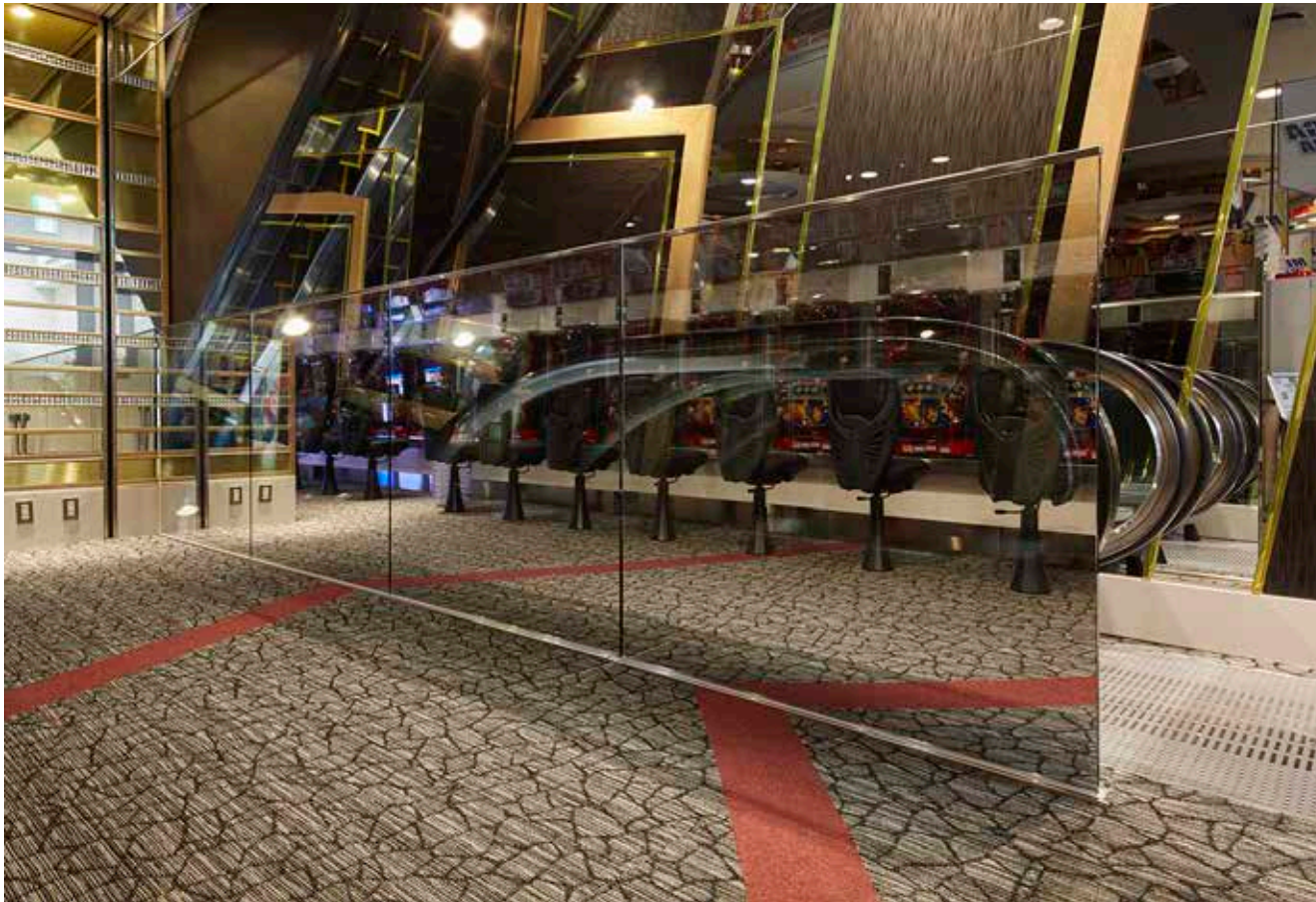
## 2F テラスの手すり

ミラー調のグラデーションフィルムに映り込んだ景色が、自然に空間に溶け込み、広がりを持たせています。



Illumina reflect  
SH2SIIM



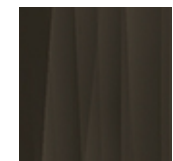


Illumina reflect SH2SIIM 3M™ DI-NOC™ Architectural Finishes DG Series DG-1161



## エスカレーター脇のパーティション手すりと壁

ミラー効果によって店内が映り込み、空間を広く見せながら、エスカレーター利用者の視線を遮っています。ミラー調のグラデーションが3M™ダイノック™フィルム DGシリーズを施工した背景と溶け合い、自然に高級感ある空間を演出しています。



DG-1161



Illumina reflect  
SH2SIIM



Illumina black SH2BKIM

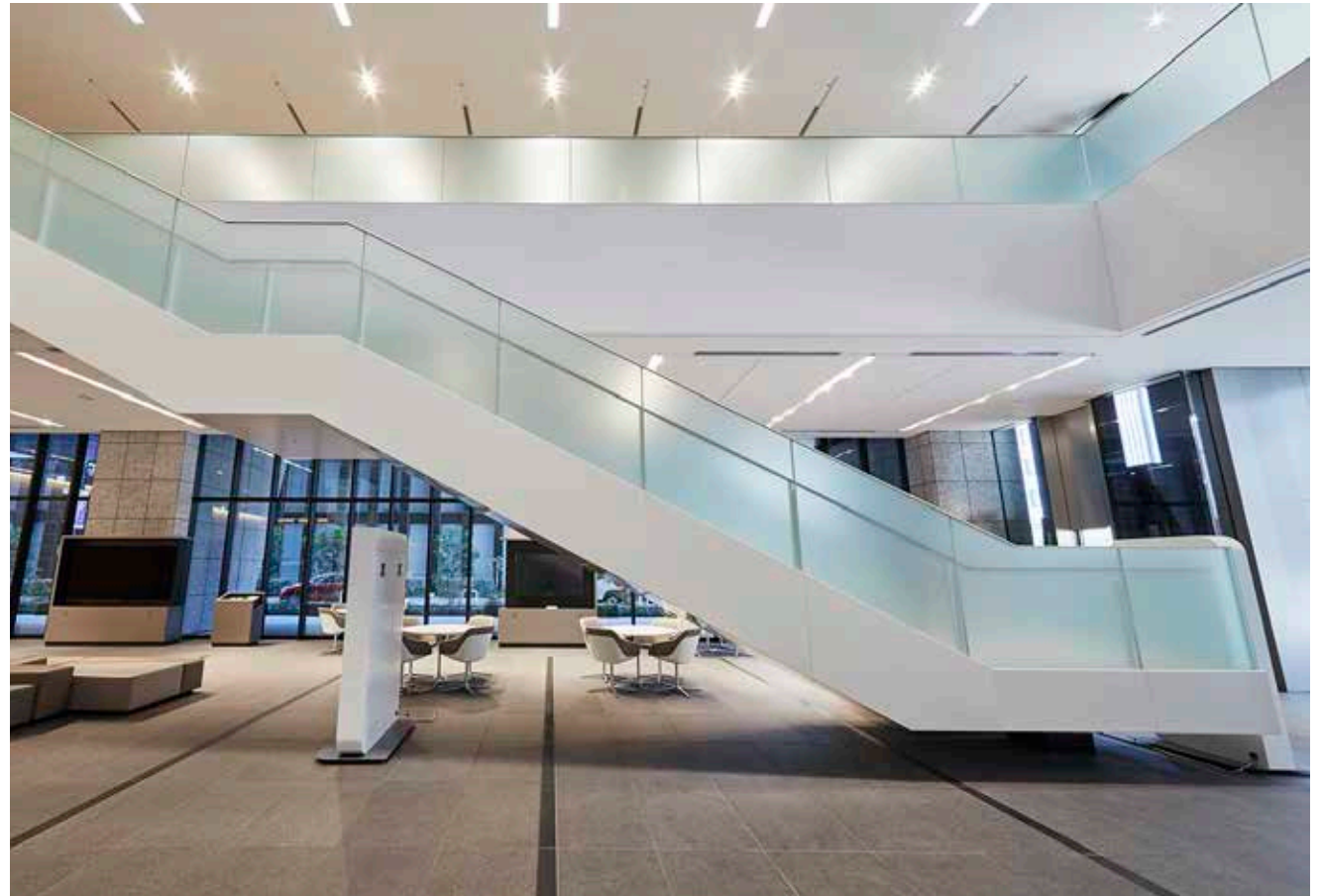
## 館内吹き抜け階段の手すり

周りの空間の色に合わせた黒いグラデーションフィルムを施工しています。

黒に統一された周りのデザインと調和しながらも、壁一面の本を引き立て、階段下からの視線を遮っています。



Illumina black  
SH2BKIM



Oslo SH2EMOS 両面貼り

## 階段手すり

周りの白を基調としたデザインに調和し、緩やかに視線を遮っています。両面貼りにすることで、透け感を調整しています



Oslo  
SH2EMOS

# Handrail

**NEW** イトーヨーカドー 武蔵境店



Arpa Crystal SH2APCR



## ガラス手すり

ストライプ柄のフロスト調フィルムが、ガラスにプライバシーとデザイン性をもたせています。



Arpa Crystal  
SH2APCR

# Curtain Wall

**NEW** イトーヨーカドー 武蔵境店



Illumina SH2FGIM



## 店舗の外壁ガラスとガラス扉

グラデーションフィルムを施工することにより、ガラスの開放感を維持しつつも適度なプライバシーを確保しています。



Illumina  
SH2FGIM

# Curtain Wall

いなげや川崎土橋店



Illumina SH2FGIM



From the outside of the building



From the inside of the building

## 店舗の外壁ガラス

スーパーの作業台下を隠す目的でイルミナが施工されています。  
グラデーションによって、店内の賑わいを外から感じながらも、手先や足元だけを隠すことが可能です。



Illumina  
SH2FGIM

# Curtain Wall

プランテックグループ 東京オフィス



Illumina SH2FGIM Luce SH2FGLU つなぎ施工

## ロビーの外壁ガラス

広々とした建物内のプライバシーを確保しながら、自然光を取り入れ明るい空間を演出しています。



Illumina  
SH2FGIM



Luce  
SH2FGLU



Illumina SH2FGIM 飛散防止フィルム SH2CLAR つなぎ施工 Silver15X RE15SIARX

From the inside of the room



From the outside of the room

## 応接エリアの外壁ガラス

室外にミラー系の外貼りフィルム、室内にグラデーションと透明のフィルムがつないで施工されています。外の景色を映しこむことにより室内のプライバシー確保をしながら、中から外の景色は遮りません。



Illumina  
SH2FGIM



飛散防止フィルム  
SH2CLAR



Silver15X  
RE15SIARX



# Curtain Wall

NEW タリーズコーヒー サンシャイン水族館店



Aerina SH2FGAR

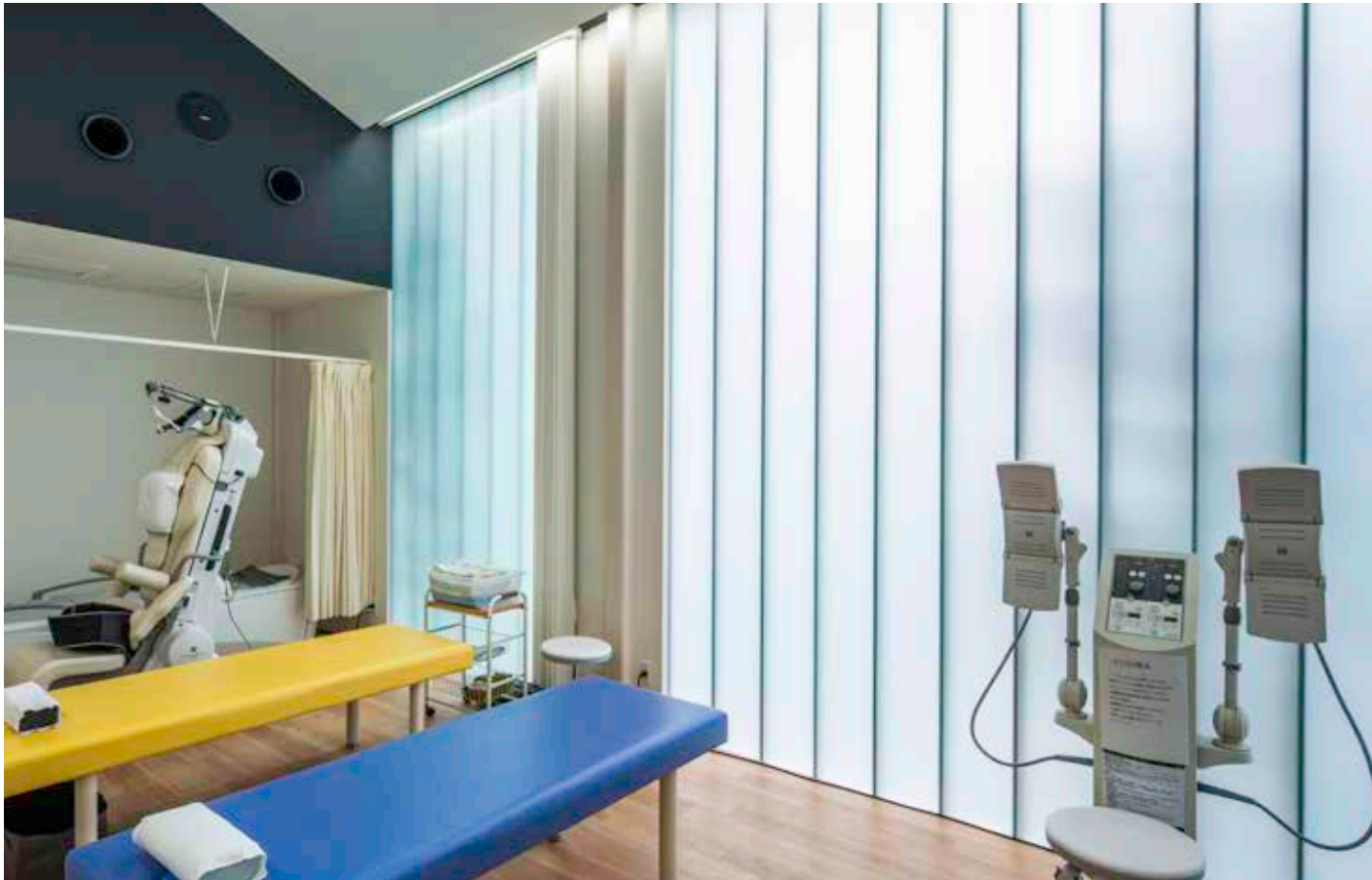


## 店舗の外壁ガラス

外を多くの人が行き交うカフェの外壁ガラスに施工されています。  
足元から自然な目隠しをしながらも、外から店内の賑わいは感じることができます。



Aerina  
SH2FGAR



Luce SH2FGLU



## クリニックの外壁ガラス

クリニックのプロフィットガラスの内側から、プライバシー確保のためルーチェが施工されています。フロスト調のフィルムによって、プライバシーは守りながらも、外光を取り入れ美しく拡散させます。



Luce  
SH2FGLU



Chamonix SH2EMCH



## 店舗の外壁ガラス

ガラスカーテンウォールの一部に乳白色のフィルムを施工することにより、展示された車がより際立って見えます。



Chamonix  
SH2EMCH

# Curtain Wall

NEW 株式会社 寺岡精工 R棟



Shizuku SH2FGSK



## 会議室の外壁ガラス

中サイズのドット柄である雫（シズク）を施工することで、目隠しとデザイン性のバランスがとれた空間になっています。



Shizuku  
SH2FGSK



Silver1 RE1SIAR Illumina reflect SH2SIIM つなぎ施工 Illumina SH2FGIM Luce SH2FGLU つなぎ施工

## 外壁ガラス

大胆に塗装された外壁の模様に合わせてフィルムを施工しています。  
ミラー調のグラデーションフィルムによって、デザインコンセプトから外れることなく目隠しフィルムとしても機能しています。



Silver1  
RE1SIAR



Illumina reflect  
SH2SIIM



Illumina  
SH2FGIM



Luce  
SH2FGLU



Sabrina SH2FGSB

## カウンター腰の光壁

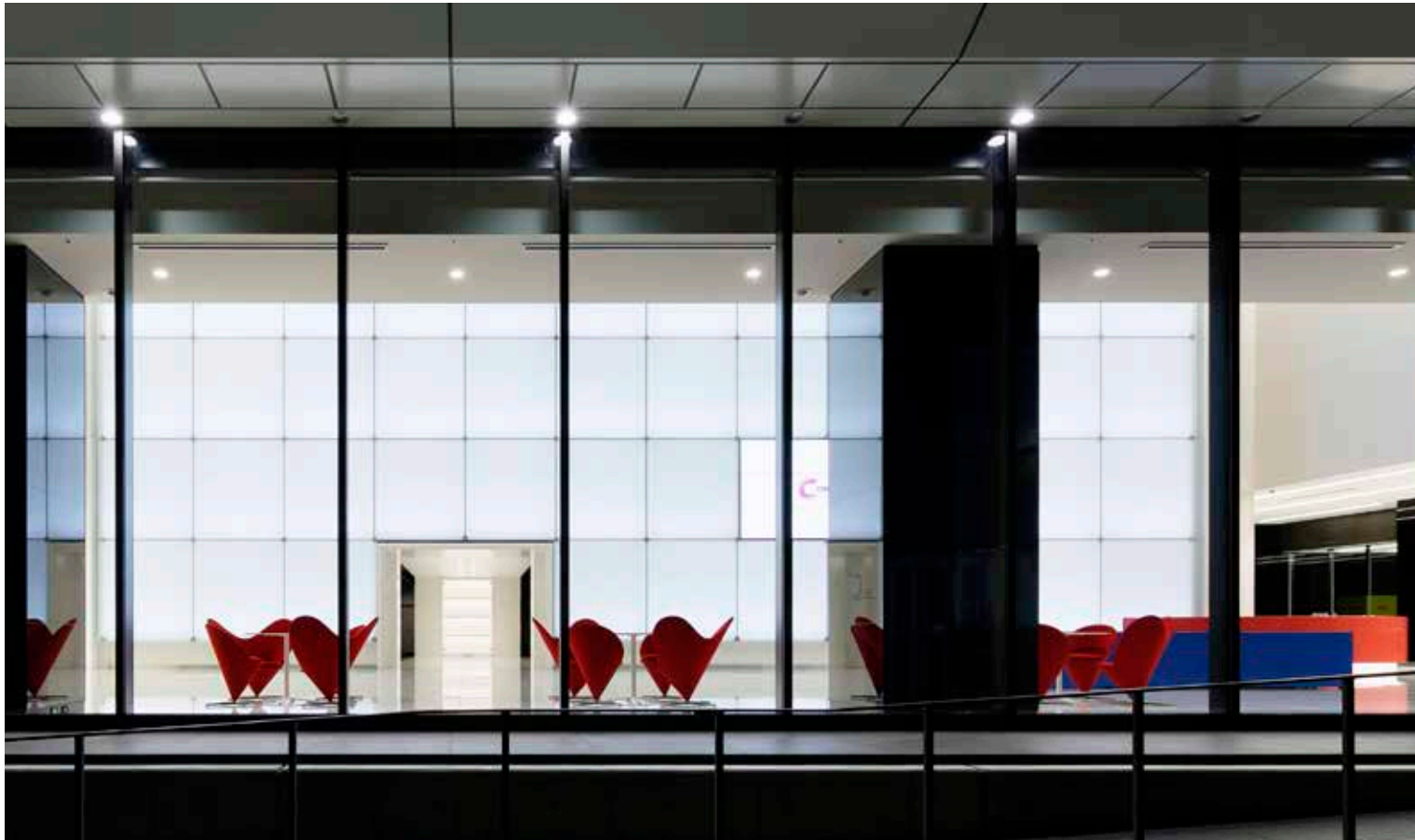
グラデーションフィルムで光をコントロールし、光壁の演出に一翼を担っています。



Sabrina  
SH2FGSB

# Light Wall

中京テレビ放送株式会社本社ビル  
photo: 志摩大輔



Milky Milky SH2MAMM



## エントランスホールの光壁

光壁内部の光拡散を目的にフロスト調のフィルムを施工しています。  
フロスト調の質感が、カラフルな光を優しく演出しています。



Milky Milky  
SH2MAMM



Illumina reflect SH2SIIM Dichroic Blaze DF-PA Blaze Dichroic Chill DF-PA Chill

## イベントブースの間仕切り

照明部分にダイクロイックシリーズ2種、壁面にイルミナリフレクトが施工されています。イルミナリフレクトのミラー部分がオブジェを反射することにより空間に奥行きが生まれ、多彩な表情を持つダイクロイックの光と調和し幻想的な空間を演出しています。



Illumina reflect  
SH2SIIM



Dichroic Blaze  
DF-PA Blaze



Dichroic Chill  
DF-PA Chill





Dichroic Chill DF-PA Chill

### 店舗の什器

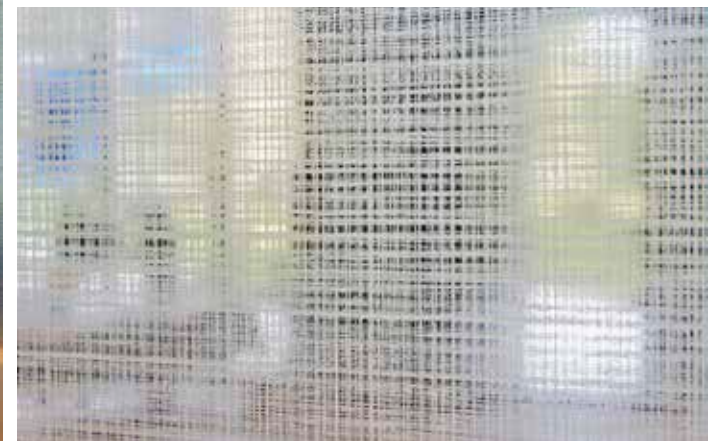
店内デザインの一部として、トレンドアイテムを見せる什器に施工されています。  
落ち着いた空間の中で、特定部分を際立たせる演出効果を可能にします。



Dichroic Chill  
DF-PA Chill



Sensai Linen SH2FGSE



#### エントランスカウンターのミラー壁

鏡にファブリック柄のセンサイリネンを施工することで、鏡に意匠性を付与し高級感のある空間を実現しています。



Sensai Linen  
SH2FGSE

## Others Combination

スリーエムジャパン株式会社 品川本社 ショールーム



Frost Walnut SH2PTFW 3M™ DI-NOC™ Architectural Finishes DG Series DG-1129

3M™ ダイノック™ フィルムDGシリーズの木目柄に、ファサラ™ ガラスフィルムの木目柄を重ねています。それによって立体感と色味の変化を演出しています。



Frost Walnut  
SH2PTFW



DG-1129

スタジオ撮影



Yamato SH2PTYA Kenun SH2PTKU

左に大和、右に巻雲を施工しています。両品番ともにマットな質感ですが、光の透過によってそれぞれの柄が浮き上がります。



Yamato  
SH2PTYA



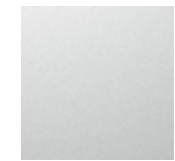
Kenun  
SH2PTKU

大成建設 横浜支店ビル



3M™ DI-NOC™ Architectural Finishes DG Series DG-432 Diamond SH2FGDM

向かって左に3M™ ダイノック™ フィルムDGシリーズの白いプレーンメタリック柄、右にファサラ™ ガラスフィルムのダイヤモンド調のグラデーションフィルムを施工しています。組み合わせによって2種類のガラスの演出を同時に可能にしています。



DG-432



Diamond  
SH2FGDM

# Index

|               | 名称             | 製品番号                    | 掲載ページ     |                         |
|---------------|----------------|-------------------------|-----------|-------------------------|
| グラデーション       | イルミナ           | Illumina                | SH2FGIM   | 19,33,34,35,44,45,46,52 |
|               | イルミナα          | Illumina α              | SH4FGIMX  | 36,37,47                |
|               | ダイヤモンド         | Diamond                 | SH2FGDM   | 5,58                    |
|               | エアリナ           | Aerina                  | SH2FGAR   | 48                      |
|               | サブリーナ          | Sabrina                 | SH2FGSB   | 6,14,53                 |
|               | ダイヤモンドリフレクト    | Diamond reflect         | SH2SIDR   | 7                       |
|               | イルミナリフレクト      | Illumina reflect        | SH2SIIM   | 8,9,38,39,40,52,55      |
|               | イルミナブラック       | Illumina black          | SH2BKIM   | 30,41                   |
|               | クラウド           | Cloud                   | SH2FGCL   | 10,11,12,13,14          |
|               | クラウドナローライトグレー  | Cloud narrow light gray | SH2FGCNL  | 15                      |
| グラデーションシートタイプ | イルミナシルキーS      | Illumina Silky S        | SH2SSIM-S | 16                      |
|               | イルミナシルキーW      | Illumina Silky W        | SH2SSIM-W | 17,18                   |
| フロスト/マット      | マーレ            | Mare                    | SH2FGMR   | 6                       |
|               | ミルクキーホワイト      | Milky White             | SH2MAML   | 19                      |
|               | ルーチェ           | Luce                    | SH2FGLU   | 46,49,52                |
|               | ミルクキーミルクキー     | Milky Milky             | SH2MAMM   | 54                      |
|               | オスロ            | Oslo                    | SH2EMOS   | 42                      |
|               | シャモニー          | Chamonix                | SH2EMCH   | 50                      |
|               | シエロ            | Cielo                   | SH2FGCE   | 30                      |
| ファブリック        | センサイリネン        | Sensai Linen            | SH2FGSE   | 57                      |
|               | リンネルクリスタル      | Linen Crystal           | SH2LNCR   | 20                      |
|               | グレインシャンパンゴールド  | Grain champagne gold    | SH2CSGC   | 30                      |
|               | ウィーブパール        | Weave pearl             | SH2EMWP   | 21                      |
|               | ウィーブパール+ダークグレー | Weave pearl + dark gray | SH2EMWG   | 22                      |
| 和紙            | ピルゴス           | Pyrgos                  | SH2PTPG   | 23                      |
|               | ベガ             | Vega                    | SH2FGVG   | 24                      |
|               | ストレートワシ        | Straight Washi          | SH2FGSW   | 25                      |
|               | 大和 (ヤマト)       | Yamato                  | SH2PTYA   | 58                      |
|               | 巻雲 (ケンウン)      | Kenun                   | SH2PTKU   | 58                      |

|  | 名称            | 製品番号               | 掲載ページ       |              |
|--|---------------|--------------------|-------------|--------------|
| エンボス   | フロストウォールナット   | Frost Walnut       | SH2PTFW     | 58           |
| オプティカル                                       | ダイクロイックブレイズ   | Dichroic Blaze     | DF-PA Blaze | 2,3,32,55    |
|  | ダイクロイックチル     | Dichroic Chill     | DF-PA Chill | 2,4,31,55,56 |
| ジオメトリック                                      | チェーンメッシュリフレクト | Chain Mesh reflect | SH2SICMR    | 26           |
|  | シルバー1         | Silver1            | RE1SIAR     | 47,52        |
|  | カットグラスシルバー    | Cut Glass silver   | SH2CSCS     | 27           |
|  | アストラルシルバー     | Astral silver      | SH2CSAS     | 30           |
| ラインズ   | フュージョンパール     | Fusion pearl       | SH2CSFP     | 28           |
|  | ストリング         | String             | SH2PTST     | 30           |
|  | サファリ          | Safari             | SH2PTRS     | 29           |
| ドット  | 雫 (シズク)       | Shizuku            | SH2FGSK     | 51           |
| ストライプ  | アルパクリスタル      | Arpa Crystal       | SH2APCR     | 43           |
| ボーダー   | ラティスグラッセ      | Lattice-g          | SH2FGLT-G   | 30           |
| 3M™ DI-NOC™ Architectural Finishes DG Series | メタリック         |                    | DG-432      | 58           |
|  | 木目            |                    | DG-1129     | 58           |
|  | 抽象            |                    | DG-1161     | 40           |

3M、DI-NOC、ダイノック、Fasara、ファサラは、3M社の商標です。  
写真転用厳禁

**3M**

スリーエム ジャパン株式会社  
[go.3m.com/const](https://go.3m.com/const)

© 3M 2020. All Rights Reserved.  
FAS-204-C(072005)PN

カスタマーコールセンター  
製品のお問い合わせはナビダイヤルで  
 **0570-012-123**  
8:45 ~ 17:15 / 月~金 (土日祝年末年始は除く)